

TEATRE PRINCIPAL Monóver

Concejalía de Cultura · Ayuntamiento de Monóvar
C/Quiles Mollá, 1 | 03640 Monóvar | Tel . 96 547 09 14 | Fax 96 696 09 18

FICHA TÉCNICA

2. Escenario
3. Sonido
4. Iluminación
5. Plano Escenario

(Actualizada Enero 2019)

ESCENARIO

Desnivel escenario: 0%

Ancho de embocadura: 10 m.

Alto de embocadura: 8,8 m.

Hombro derecho: 2 m.

Hombro izquierdo: 3 m.

Ancho de escenario: 15 ... 17 metros

Profundidad escenario desde telón de seguridad: 10 ... 11 metros

Corbata escenario: 1,5 ... 2 ... 1,5 metros.

Altura del peine: 18 metros.

Foso: a 2 m. Bajo escenario. Mitad cubierto por corbata, mitad descubierto. Para 15-20 músicos.

Montacargas: Plataforma: 1,45 x 2 m. Puertas: 2 x 2 m. Recorrido: de nivel calle exterior a nivel escenario

Compuerta para voluminosos : 1,40 alto x 3,30 ancho. 2,40 m. a nivel de calle exterior. 0 m. a nivel escenario

CAJA NEGRA Y VESTIDO

8 patas de 2,5 x 8 metros

4 bambalinas de 3 x 12 metros

1 telón intermedio con abertura central manual en americana de 8 x 12 metros.

1 telón de foro de 8 x 12 metros.

1 ciclorama blanco de 7 x 12 metros.

1 bambalinón fijo decorado que deja un alto de boca de 6 m. aprox.

Apertura telón boca: Americana motorizada. Guillotina 1 tiro manual contrapesada.

Polea y riel de telón boca: a 60 cm. de boca (sin contar corbata)

RESTO EQUIPAMIENTO ESCENARIO

1 piano de cola YAMAHA con funda y banqueta.

30 Tarimas de 2x1 m. graduables en altura 20,40,60,80 y 100 cm. Máx. 500 kg/m2

60 Sillas metálicas plegables. Gris perla satinado. Asiento metálico.

50 Sillas metálicas plegables. Negro. Asiento plástico.

1 espejo de 120 x 160 cm. situado a fondo de escenario para retroproyección.

TORRE DE TRAMOYA Y MAQUINARIA

16 varas en total contrapesadas de 1 tiro manual en bancada a 3 metros de altura sobre escenario. Máximo 500 kg. por vara.

de las cuales:

4 electrificadas. 1ª vara a 1,45 m. de boca. Última a 7,50 m.

12 para escenografía. 1ª vara a 2,10 m. de boca. Última a 8,50 m.

10 varas en total SIN contrapesar de 6 tiro manual al vuelo desde 2ª galería. Atadas a mancuernas

4 Polipastos eléctricos a cadena en peine .HITACHI. Máx 500 kg. (NO OPERATIVOS)

1 Telón cortafuegos motorizado. Accionamiento automático o manual.

PERSONAL TÉCNICO

1 Encargado responsable técnico

1 Técnico iluminación - sonido

1 Maquinista

Carga - descarga a contratar

CAMERINOS, VESTUARIOS, ALMACENAJE

4 Camerinos equipados con bancada, espejos sobre iluminados y lavabo. Máx. 4 personas cada uno

2 Cuartos de baño completos con ducha.

1 Zona bajo escenario. Apta para camerino alternativo máximo 20 personas. Dispone de frigorífico

1 Zona de descanso. Apta para camerino alternativo máximo 6 personas.

SONIDO

MICRÓFONOS Y ACCESORIOS

- 4 de condensador hipercardioides BEYERDINAMIC MCE 86.
- 1 de medida omnidireccional ultralinea.
- 2 inalámbricos de diadema UHF serie 100 SENNHEISER.
- 2 inalámbricos de mano UHF serie 100 SENNHEISER.
- 1 caja con 12 bases XLR y multipar de 15 metros móvil.
- 1 caja con 16 bases XLR en patch fijo rack regidor (derecha escenario).
- 1 caja con 6/2 bases XLR en (Izquierda escenario).
- 1 caja con 4/4 bases XLR para monitores n patch fijo rack regidor (derecha escenario)
- 1 caja con 6/2 bases XLR en (oculta centro escenario).
- 4 pies tipo jirafa BEYERDINAMIC.

FUENTES DE SONIDO

- 1 Doble reproductor CD MP3 y SD.

PROCESADORES DE SEÑAL

- 1 Mesa de mezclas Yamaha MG20XU de 20 canales: máximo 16 entradas de micro/20 de línea (12 mono + 4 estéreo); 4 buses de grupo + 1 bus estéreo; 4 envíos AUX (incluyendo envío para efectos).
- 1 Ecuador gráfico 2 x 15 bandas. MASTER GE 215 (monitores).
- 1 Ecuador digital 2 x 32 bandas. BEHRINGER ULTRA-CURVE PRO 8024 (sala).
- 1 Divisor-mezclador BEHRINGER MX 882.

ETAPAS DE POTENCIA

- 1 con tecnología clase H DPU series 2x480 W a 8 ohm. MASTER DP 2000.
- 1 con tecnología clase H DPU series 2x190 W a 8 ohm. MASTER DP 1000.

ALTAVOCES

- 2 Cajas acústicas 300 W RMS a 8 ohm. Woofer 12". Driver 1".(Anfiteatro).
- 4 Cajas acústicas 300 W RMS a 8 ohm. Woofer 15". Driver 1".(Patio butacas y entresuelo).
- 2 Cajas acústicas para retorno. 200 W RMS. Woofer 15" auto amplificados.

INTERCOMUNICADOR

- Estación master de intercomunicación canales A, B, A + B montada en rack regidor (escenario).
- Bases situadas en cabina control, hombro derecho, cañón (anfiteatro), camerinos i zona galería.

MEGAFONÍA DE AMBIENTE EXTERNA

- Sistema de altavoces de alta impedancia en zonas de entrada, vestíbulos, pasillos y camerinos con control de volumen independientes por zonas y dependencias.
- 1 Amplificador-Sintonizador-Platina digital GOLMAR INTERM POP 120 destinado al sistema anterior y controlado desde cabina. Con selector B: Camerinos. A: Resto teatro.

ILUMINACIÓN

Potencia total instalada 160 Kw.

CIRCUITOS

104 circuitos en total instalados en teatro de 3.000 W. máximo.

72 circuitos en escenario.

18 circuitos por vara.

4 varas electrificadas (ampliables)

44 circuitos en sala

8 frontales en anfiteatro

6 anfiteatro lateral izquierda

6 anfiteatro lateral derecha

12 sobre palcos entresuelo lateral izquierda

12 sobre palcos entresuelo lateral derecha

DIRECTOS (TOMAS DE CORRIENTE)

12 bases hembra schucko dobles fijas en rack dimmers con magnetotérmico independiente de 10 A máx.

1 toma para otros usos mediante bornes. Trifásica 65 A máx.

2 tomas para otros usos mediante bornes. Trifásica 20 A máx.

2 tomas para otros usos mediante bornes. Monofásica 10 A máx.

CONTROL

1 x Consola LightOn 3 que incorpora la siguiente configuración: 24 faders de control convencional, control de hasta 8 Equipos de Robótica de 40 canales cada uno y 8 dispositivos LED. DMX 512. En cabina control 48 Dimmers STRONG de 3 Kw. máx. cada uno. DMX 512. Montados en rack cerrado nivel escenario.

(Tanto las salidas de dimmers como las entradas de circuito llevan conectores especiales tipo bamberg)

1 x WORK LM-3R Interfaz Ethernet a DMX y Nodo de ArtNet.

ACCESORIOS DIMMER

80 Alargos bamberg - bamberg de 1,5 metros para patch dimmer - circuito

12 Alargos schucko - bamberg de 2 metros para directo - circuito

12 Alargos bamberg- schucko de 2 metros para dimmer - circuito extra

5 Alargos DMX de entre 5 y 10 metros de 5 pines.

FOCOS

8 PAR SLIMPRO 180W 5-IN-1 - RGBWA

10 Panoramas asimétricos 1Kw.

14 Par 64 1 Kw. (lámparas intercambiables del nº 2 y nº 5)

18 Proyector tipo PC 1Kw. LAMPO

12 Proyector tipo fresnel 1Kw. LAMPO

8 Recortes de 1000 W 14°-41°. LAMPO

4 Recortes de 2000 W 9°-25°. LAMPO

6 Recortes de 750 W HPL 25°-50°. ETC.

1 Cañón de seguimiento de lámpara de descarga 1200 W. LAMPO

ACCESORIOS FOCOS

Todos con portafiltros y cables de seguridad

12 viseras para PC's y fresnel

8 portagobos para recortes LAMPO

8 iris para recortes LAMPO

1 caja de 6 portafiltros + opaco para cañón

ACCESORIOS ILUMINACIÓN

6 Torres de calle de 3 metros de alto

4 Regletas Harting con 6 bases schucko (circuitos) cada una.

Carga-Descarga
Escenario a 220
del nivel de calle

337

PUERTA
DE CARGA
A ras de escalero 5 cm.
A ras de calle exterior 240 cm.

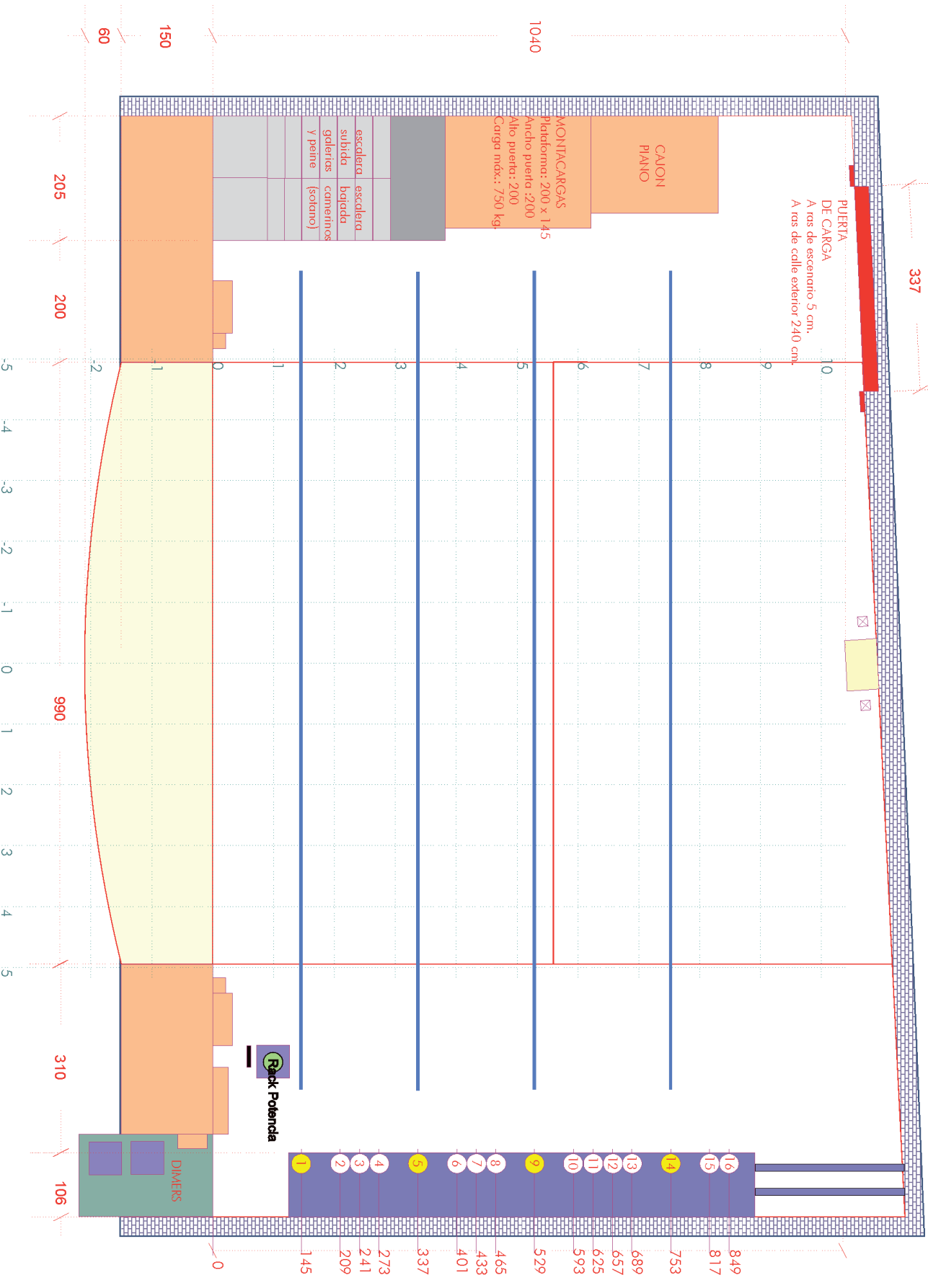
CAJON
PLANO

MONTIACARGAS
Plataforma: 200 x 145
Ancho puerta: 200
Alto puerta: 200
Carga máx.: 750 kg.

escalera:	escalera
subida	bajada
galerías	camerinos
y peine	(solano)

 Rack Potencia

DIMERS



1040

150

60

205

200

990

310

106

5 4 3 2 1 0 1 2 3 4 5

0