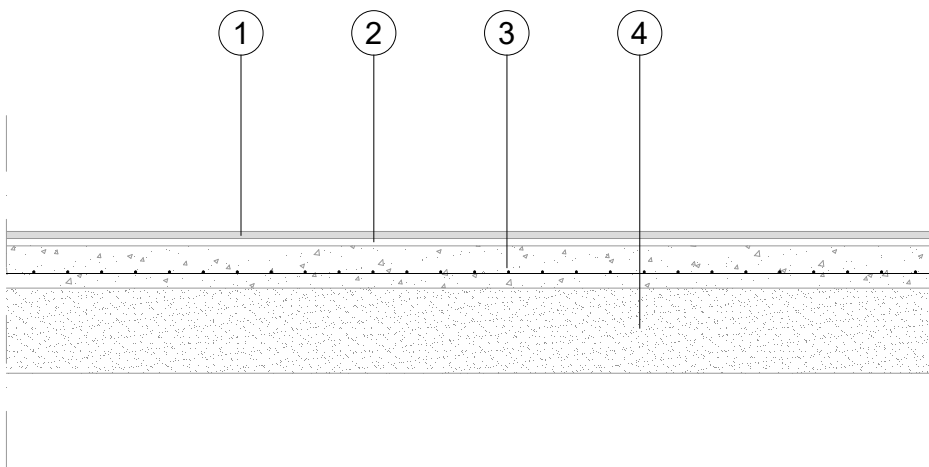


DETALLE PAVIMENTO PISTA DEPORTIVA



- 1. Tratamiento endurecedor de pavimento continuo de hormigón, con pintura de protección epoxi con un espesor máximo de 0.25 mm.
- 2. Tratamiento superficial de pavimento continuo de hormigón por espolvoreo con mortero de cemento CEM II/AP 32.5 R con acabado fratasado.
- 3. Solera de 15 cm de espesor de hormigón HA-25/B/20/I con malla electrosoldada de 15x15 cm y 6 mm de diámetro de acero B 500 S.
- 4. Zahorra compactada de 30 cm de espesor.

Revisión:	Fecha:	Realizado:	Supervisado:	Aprobado:	Revisión:	Fecha:	Realizado:	Supervisado:	Aprobado: