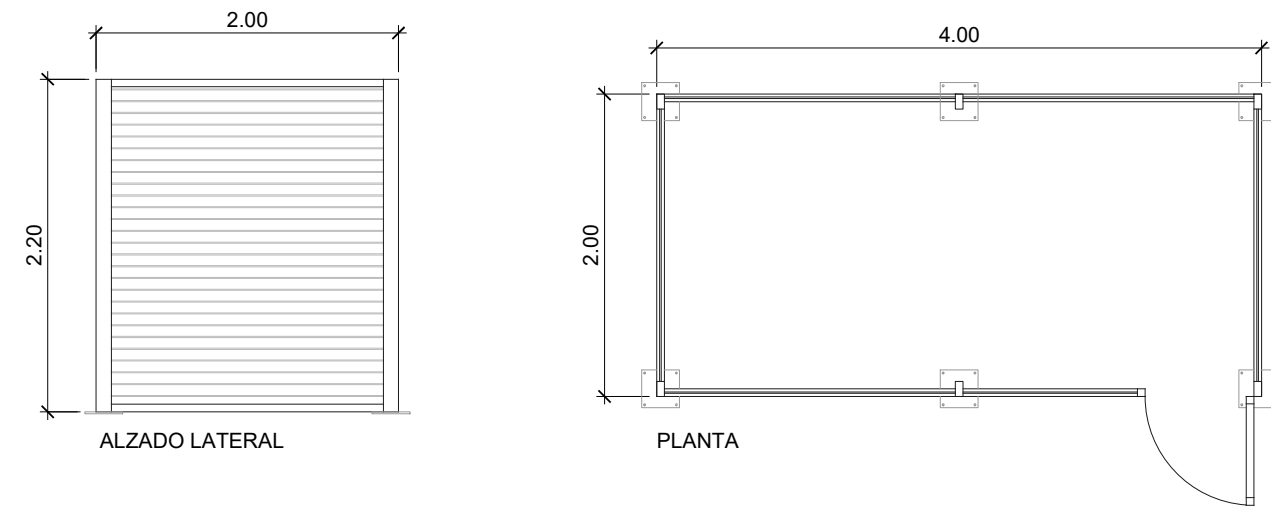
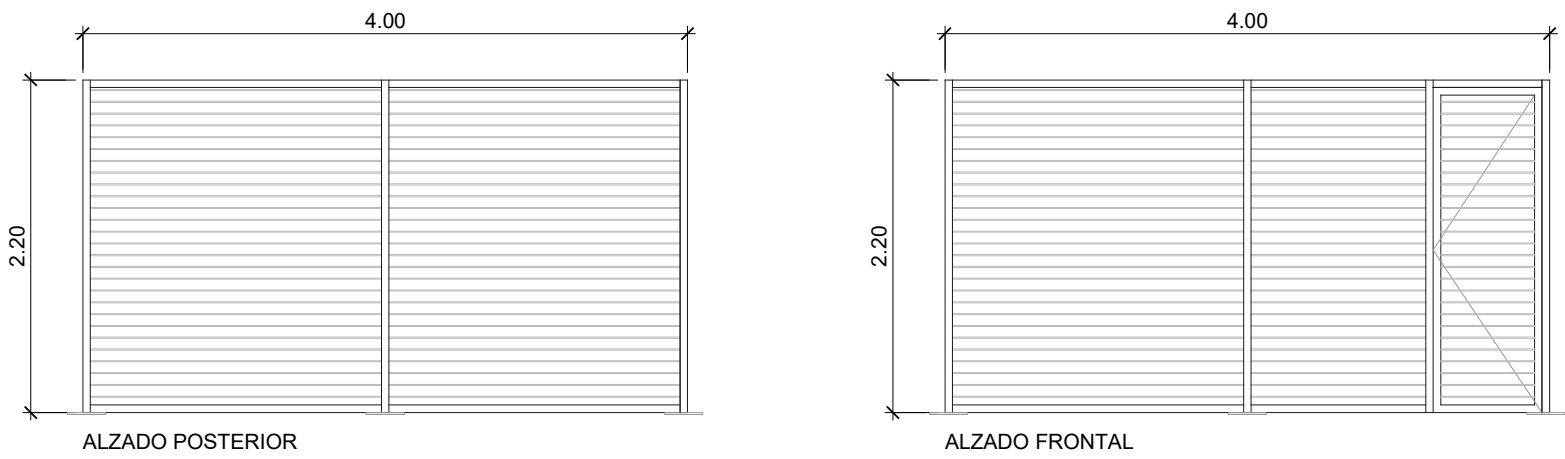
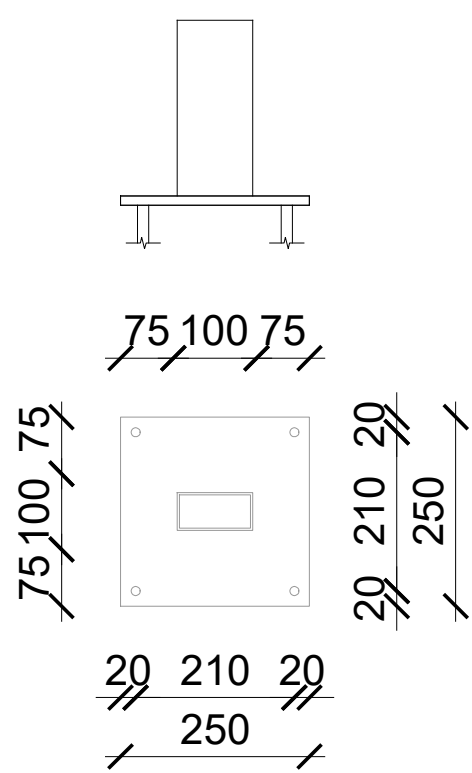


CERRAJERÍA  
VALLADO UNIDADES EXTERIORES DE CLIMATIZACIÓN  
COMEDOR ESCOLAR - PABELLÓN DEPORTIVO

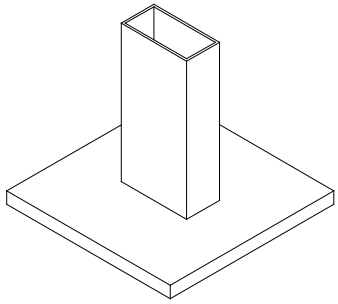


CELOSIA  
1 ud

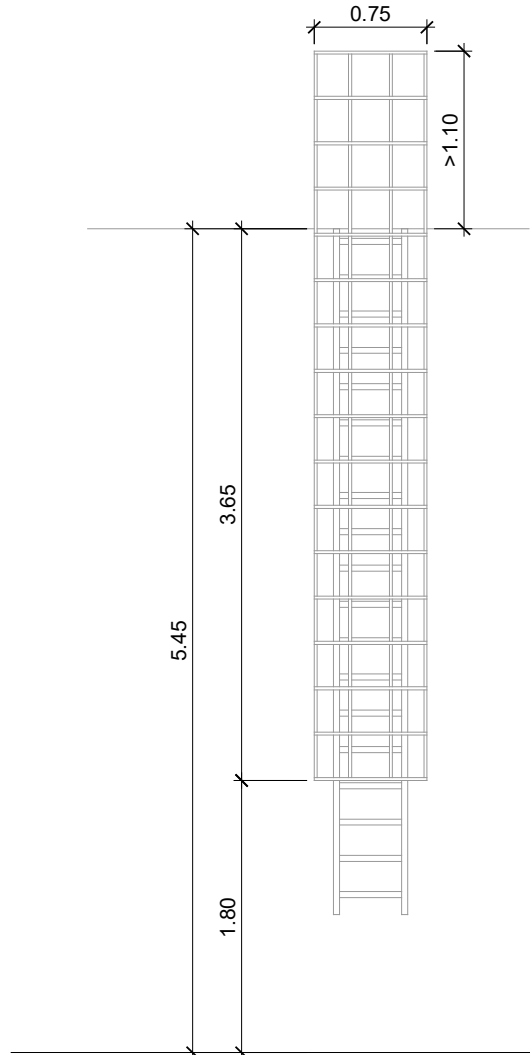
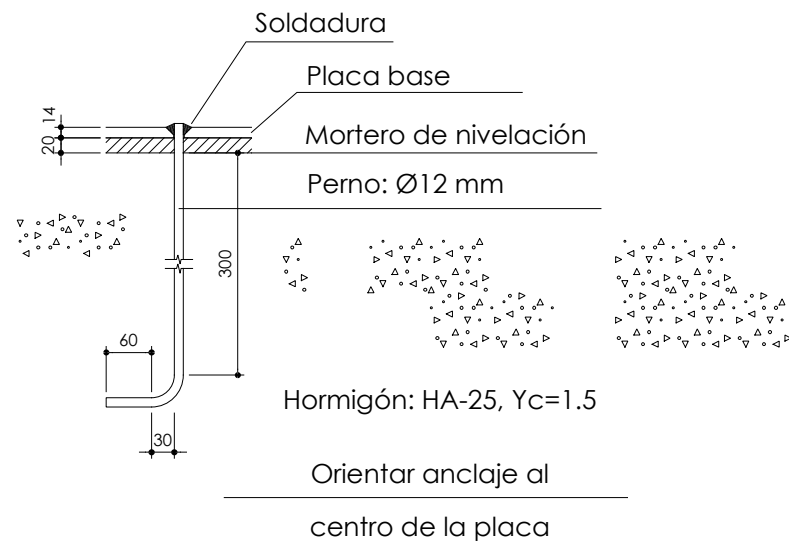
Celosía de acero galvanizado, formada por lamas fijas de 32x1.5 mm con marco de perfil hueco de 40x20x1.5 mm. Postes de acero S 275JR de 100x50x3 mm. Placa de anclaje de acero S 275JR de 25x25x1.2 cm con 4 métricas de Ø12 mm de acero galvanizado. 1 Unidad vallado Máquina exterior.



PLACA DE ANCLAJE  
Espesor placa base: 12 mm  
4 Pernos espesor Ø 12 mm

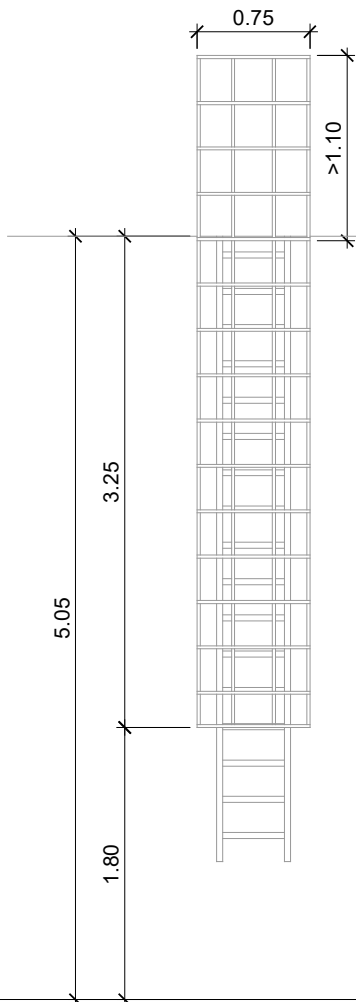


Detalle Anclaje Perno



E-1 ESCALA ACCESO CUBIERTA  
VESTUARIOS

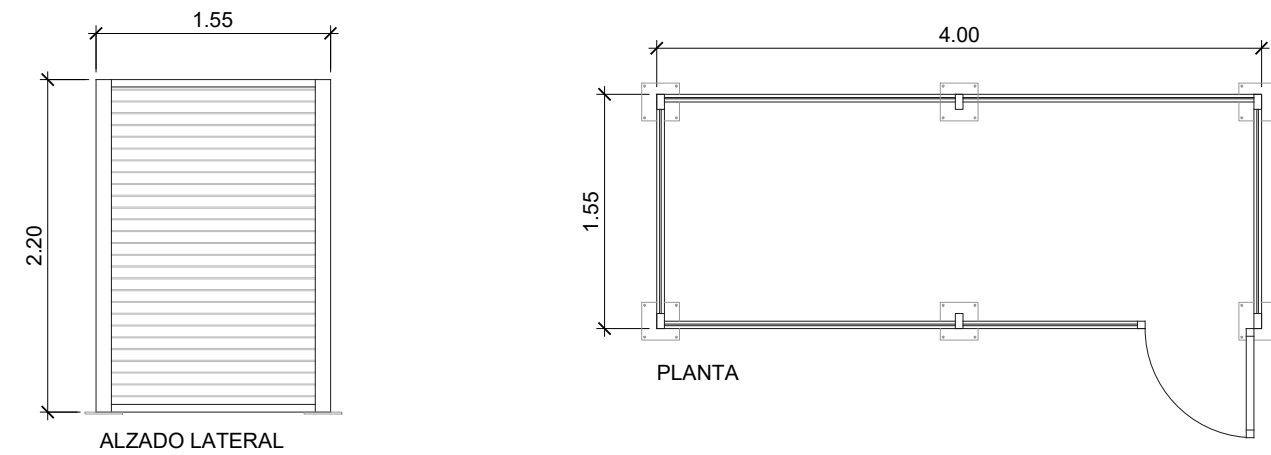
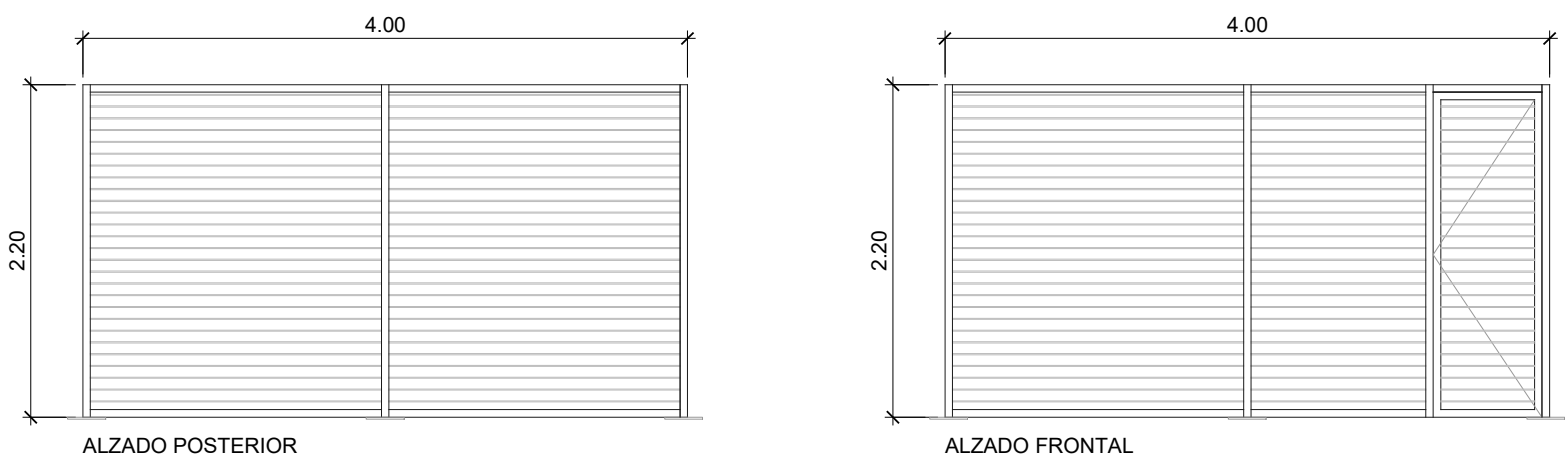
Escala de acero galvanizado realizada con perfiles tubulares  
Acceso cubierta Vestuarios



E-2 ESCALA ACCESO CUBIERTA  
GIMNASIO

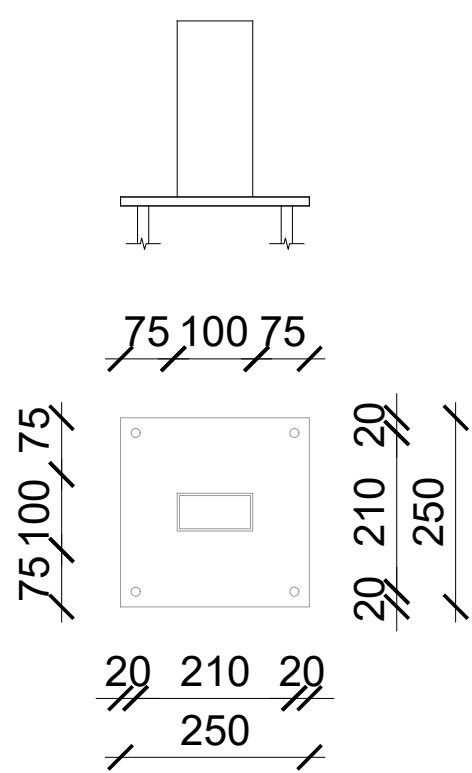
Escala de acero galvanizado realizada con perfiles tubulares  
Acceso cubierta Gimnasio

CERRAJERÍA  
VALLADO UNIDADES EXTERIORES DE CLIMATIZACIÓN  
COMEDOR ESCOLAR - PABELLÓN DEPORTIVO

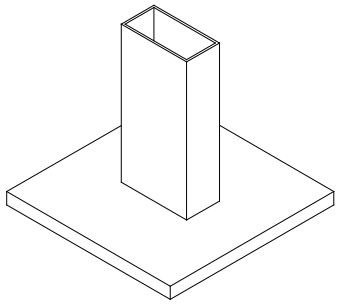


CELOSIA  
1 ud

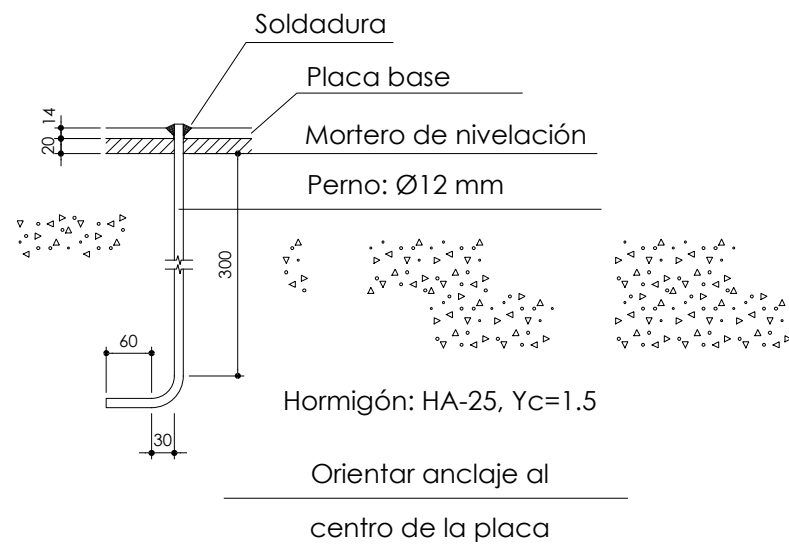
Celosía de acero galvanizado, formada por lamas fijas de 32x1.5 mm con marco de perfil hueco de 40x20x1.5 mm. Postes de acero S 275JR de 100x50x3 mm. Placa de anclaje de acero S 275JR de 25x25x1.2 cm con 4 métricas de Ø12 mm de acero galvanizado. 1 Unidad vallado Máquina exterior.



PLACA DE ANCLAJE  
Espesor placa base: 12 mm  
4 Pernos espesor Ø 12 mm



Detalle Anclaje Perno



Revisión:	Fecha:	Realizado:	Supervisado:	Aprobado:	Revisión:	Fecha:	Realizado:	Supervisado:	Aprobado: