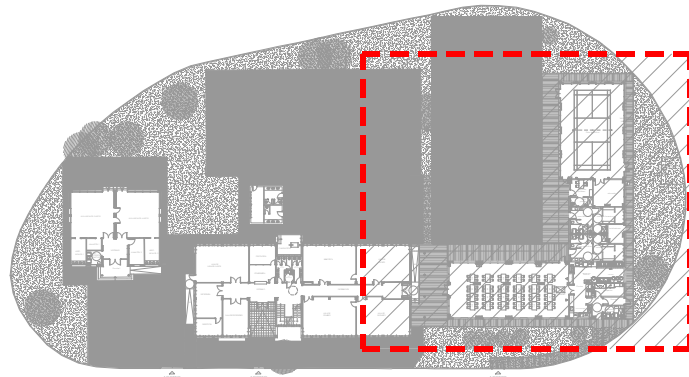


PAVIMENTOS		
	1	<ul style="list-style-type: none"><li>- Forjado sanitario ventilado, sistema caviti o similar.</li><li>- Mortero autonivelante cemento CT-10 de 40 mm de espesor.</li><li>- Pavimento vinílico heterogeneo tipo OMNISPORT ELITE de Tarkett Sommer o equivalente.</li></ul>
	2	<ul style="list-style-type: none"><li>- Mortero autonivelante cemento CT-10 de 40 mm de espesor.</li><li>- Impermeabilización bajo revestimiento cerámico o pétreo en paramentos verticales y horizontales de locales húmedos.</li><li>- Pavimento cerámico clase 2 realizado con baldosa de gres porcelánico no esmaltado monocolor de 60x60 cm.</li></ul>
	3	<ul style="list-style-type: none"><li>- Mortero autonivelante cemento CT-10 de 40 mm de espesor.</li><li>- Impermeabilización bajo revestimiento cerámico o pétreo en paramentos verticales y horizontales de locales húmedos.</li><li>- Pavimento cerámico clase 2 realizado con baldosa de gres porcelánico no esmaltado monocolor de 30x30 cm.</li></ul>



Revisión:	Fecha:	Realizado:	Supervisado:	Aprobado:	Revisión:	Fecha:	Realizado:	Supervisado:	Aprobado:
Título de proyecto:					Plano:				
PROYECTO MODIFICADO II					ACABADOS. PAVIMENTOS				
AMPLIACIÓN Y REFORMA DEL C.E.I.P. ESCRITOR CANYÍS					COMEDOR ESCOLAR - PABELLÓN DEPORTIVO				
CALLE MIGUEL HERNÁNDEZ, Nº 3					PLANTA BAJA				
03640 MONÓVAR, ALICANTE					Plano nº:				
Escala:					A.9.1				
A3 = 1/200									
A1 = 1/100									