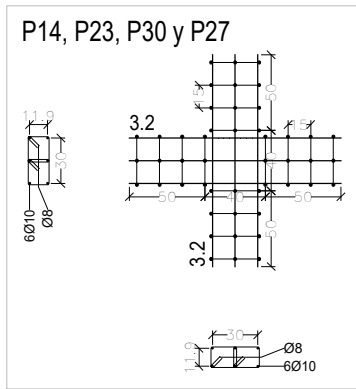
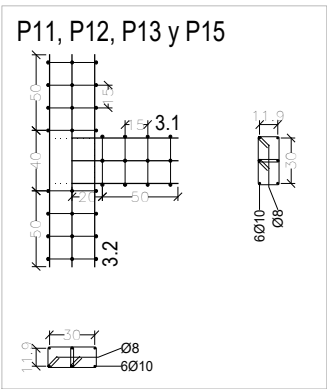
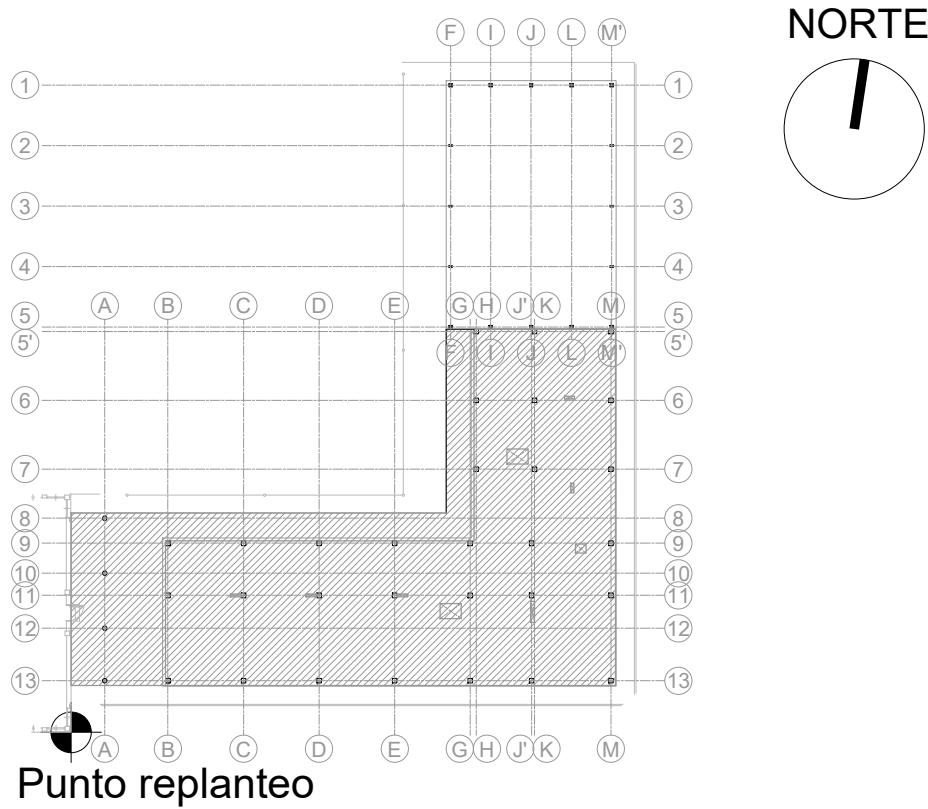


Resumen Acero	Long. total (m)	Peso+10% (kg)	Total
Armadura de punzonamiento y Despiece			
B 500 SD, Ys=1.15	Ø8 168.0	73	
	Ø10 117.6	80	153



(a)

*HA-30 (B=500sd)	SOLAPO (Ls) (cm)		ANCLAJE (Lb) (cm)	
Ø (mm)	Ls I	Ls II	Lb I	Lb II
10	70	92	35	46
12	84	110	42	55
14	98	128	49	64
16	112	146	56	73
20	144	186	72	93
25	212	278	106	139
32	330	436	165	218



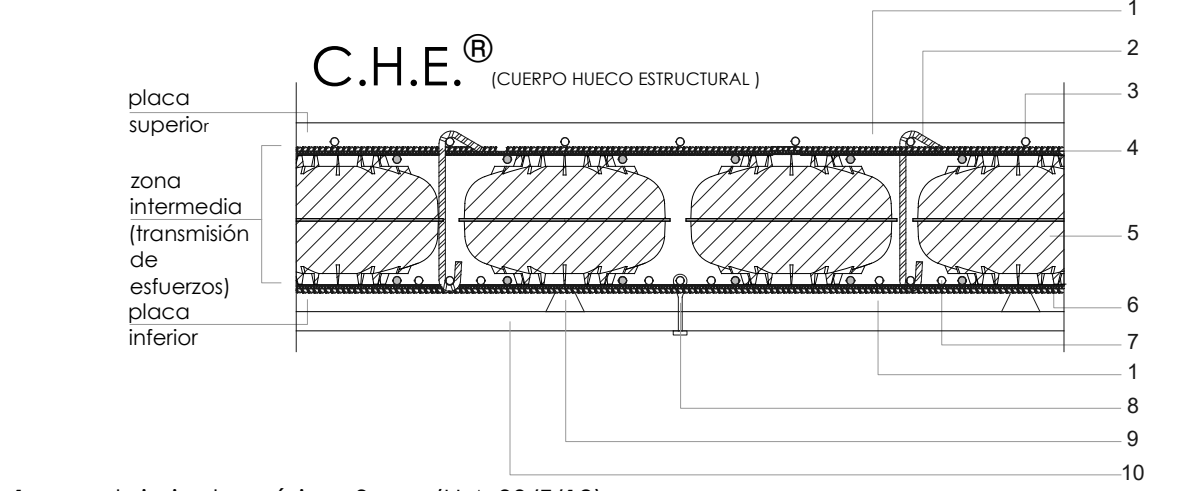
EN LOS HORMIGONES ARMADOS DE AMBIENTE XS1 SE DEBE EMPLEAR CEMENTOS TIPO CEM III/A, CEM III/B, CEM IV, CEM III/B-S, B-P, B-V, A-D U HORMIGÓN CON ADICIÓN DE MICRO SÍLICE SUPERIOR AL 6% O DE CENIZAS VOLANTES SUPERIOR AL 20 %.

CUADRO DE CARACTERISTICAS SEGUN CE / CTE							
MATERIAL	LOCALIZACION	DESIGNACION	NIVEL DE CONTROL	COEFICIENTE PONDERACION			
HORMIGON	LOSA Y VIGAS	HA-30/F12/XC3	ESTADISTICO	Yc=1,50			
	PILARES	HA-30/F20/XC3					
	CIMENTACION Y MUROS	HA-25/B20/XC2					
ACERO PASIVO	ARMADURAS	B-500 S	NORMAL	Ys=1,15			
	MALLAS ELECTROSOLDADAS	B-500 SD					
ACERO ESTRUCTURAL	TODA LA OBRA	S-275 JR	NORMAL	Ys=1,05			
EJECUCION	ESTRUCTURA DE HORMIGON		NORMAL	PESO PROPIO	YF=1,35		
				RESTO	YF=1,50		
	ESTRUCTURA DE ACERO			C. PERMANENTES	YF=1,35		
				SOBRECARGAS	YF=1,50		

**C.H.E.® MOD: 25# 15** IMPORTANTE : ver plano de detalle y recomendaciones

**MODELO PATENTADO**

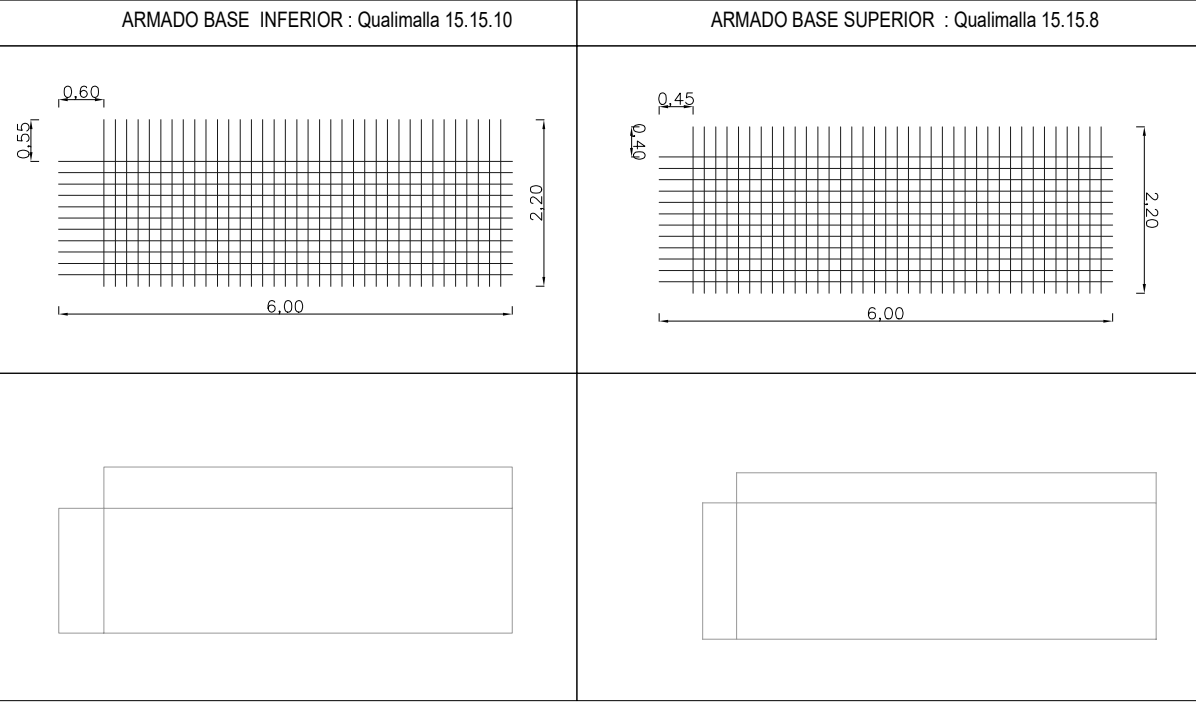
NOTA: las armaduras base, armaduras de refuerzo y armado de vigas, zunchos y brochales, que figuran en el presente plano, obedecen exclusivamente a los C.H.E.s con PAT especificada. Cualquier otro aligeramiento invalida las cuantías establecidas en la documentación grafica.



- recubrimiento, mínimo 3 cm. (H.A-30/F/12)
- dispositivo anulación de empuje activo, mínimo Ø8 , cada dos CHE® en cada sentido
- armadura de REFUERZO SUPERIOR
- armadura BASE SUPERIOR, qualimalla® tipo peine
- Cuerpo Hueco Estructural , CHE®
- armadura BASE INFERIOR , qualimalla® tipo peine
- armadura de REFUERZO INFERIOR
- anclaje al sistema de encofrado (a demanda)
- separadores de mínimo 3 cm. según Código Estructural
- tablero encofrado

SE EMPLEARAN MALLAS ELECTROSOLDADAS 15.15.8 /10 TIPO QUALIMALLA®. VER PLANO DE DETALLES.

CUADRO DE CARGAS	ARMADO BASE. SOLAPES DE MALLAS			
	HA-30 (B=500sd)	MALLAS ACOPLADAS (QUALIMALLA)	MALLAS SUPERPUESTAS	
	Ø (mm)	INFERIOR	SUPERIOR	INFERIOR/SUPERIOR
PESOS PROPIO 4.55/6.25 kN/m²	8	28 CM	40 CM	34 CM 49 CM
PAVIMENTOS Y FALSOS TECHOS 3.00 kN/m²	10	35 CM	50 CM	43 CM 61 CM
SOBRECARGA DE USO 1.00 kN/m²	12	42 CM	60 CM	51 CM 73 CM
PETOS 5.00 kN/m				



Revisión:	Fecha:	Realizado:	Supervisado:	Aprobado:	Revisión:	Fecha:	Realizado:	Supervisado:	Aprobado: