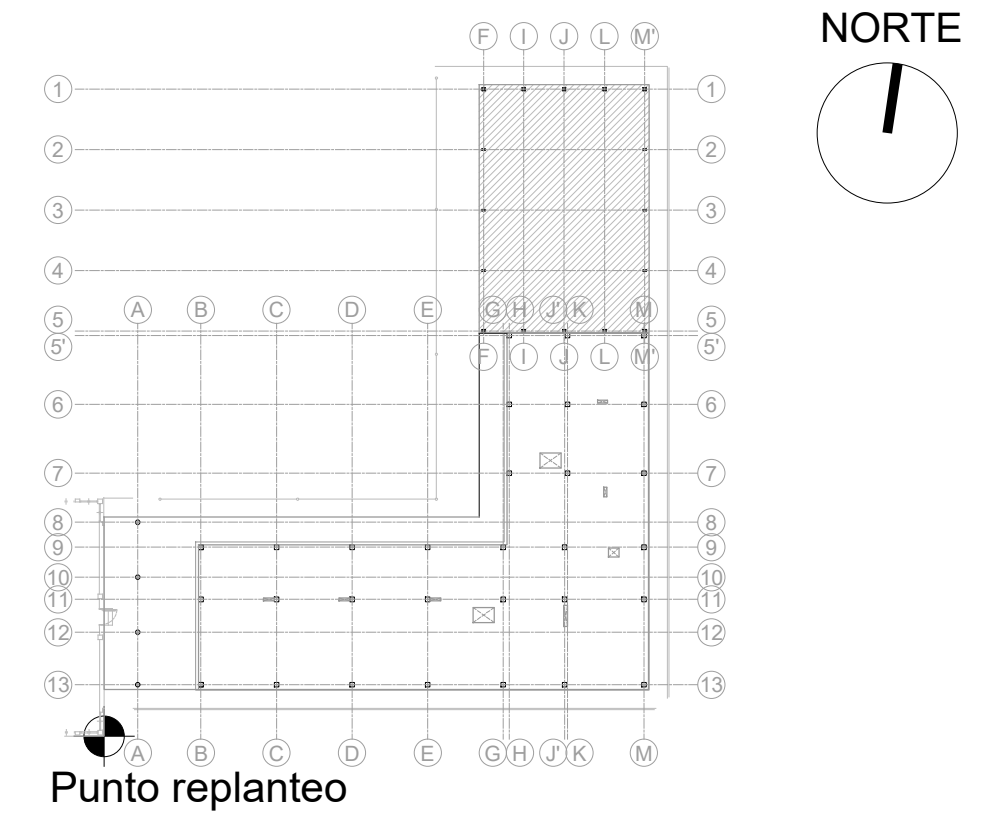
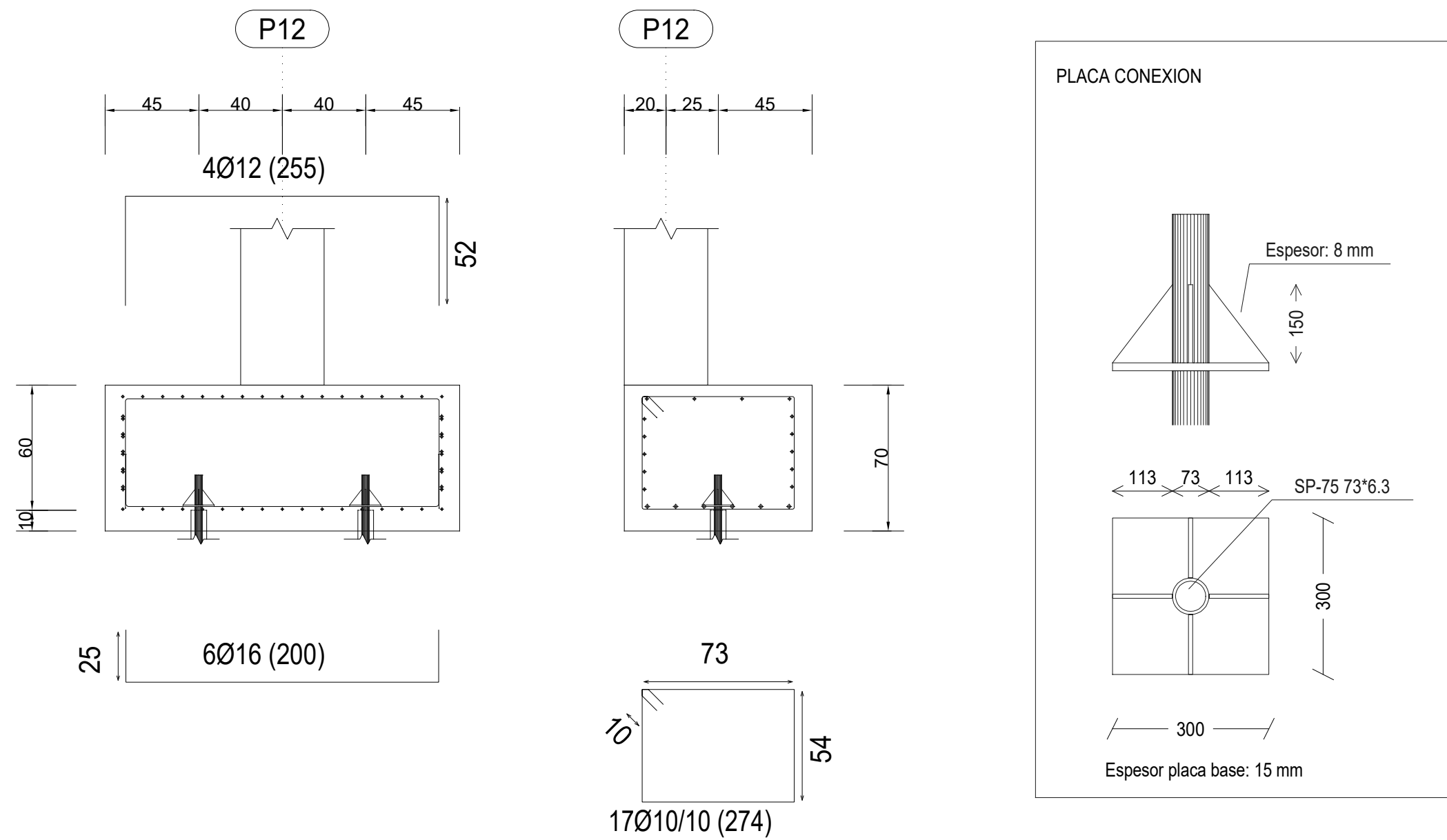
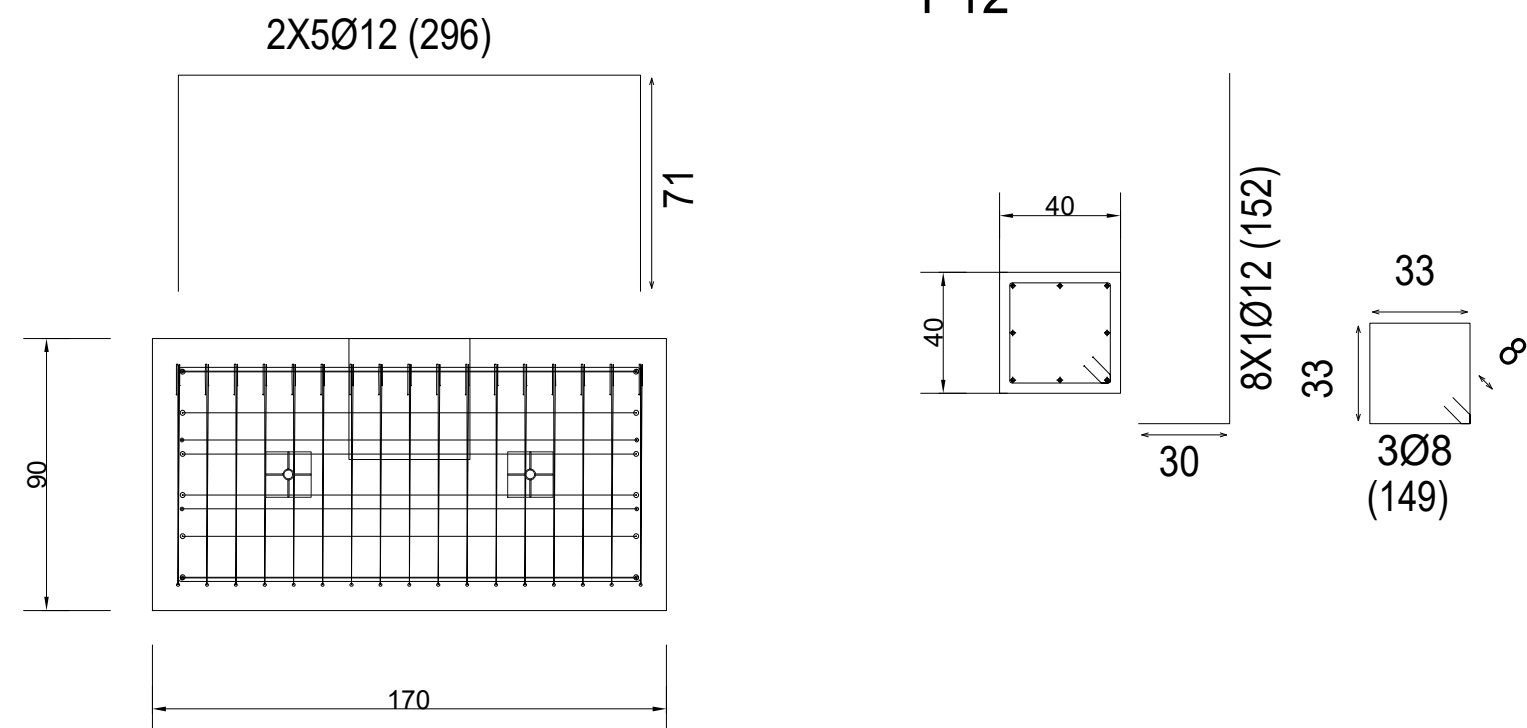


P12, P10, P8, P6, P1



*HA-25 (B=500sd)	SOLAPO (Ls) (cm)		ANCLAGE (Lb) (cm)	
Ø (mm)	Ls I	Ls II	Lb I	Lb II
10	70	92	35	46
12	84	110	42	55
14	98	128	49	64
16	112	146	56	73
20	160	208	80	104
25	238	312	119	156
32	372	494	186	247

Pilotes: L=13



MICROPILOTE Ø150: L = 13.0 m Armadura SP-75 73*6.3
Capacidad portante en situaciones persistentes: 250.0 kN
Capacidad portante en situaciones accidentales: 380.0 kN

NOTA: Las longitudes son considerando 9.0 m de relleno no colaborante y la capa de arenas-arcillosas situada a la cota -9.00. Una vez alcanzada la capa de arenas se deben prolongar 2 m los pilotes de L=11, 3 m los pilotes de L=12, 4 m los pilotes de L=13. La longitud esta medida desde cota terreno natural.

Technical drawing of a reinforced concrete slab (P3) showing dimensions and reinforcement details.

Dimensions:

- Overall length: 1155
- Overall width: 50
- End overhangs: 45 (each)
- Reinforcement spacing: 29
- Reinforcement diameter: 34Ø8/30 (153)
- Reinforcement diameter: 4Ø16 (1133)
- Reinforcement diameter: 26
- Reinforcement diameter: 24

Reinforcement Details:

- ARM. PIEL 2X1Ø12 (1116)
- 4Ø16 (1133)
- 26
- 24

Labels:

- P3
- P14

NOTA:
Ver Red de Saneamiento y Red de Toma de Tierra en planos de instalaciones correspondientes.

EN LOS HORMIGONES ARMADOS DE AMBIENTE XS1 SE DEBE EMPLEAR CEMENTOS TIPO CEM III/A, CEM III/B, CEM IV, CEM II/B-S, B-P, B-V, A-D U HORMIGÓN CON ADICIÓN DE MICRO SÍLICE SUPERIOR AL 6% O DE CENIZAS VOLANTES SUPERIOR AL 20 %.

CUADRO DE CARACTERISTICAS SEGUN CE / CTE					
MATERIAL	LOCALIZACION	DESIGNACION	NIVEL DE CONTROL	COEFICIENTE PONDERACION	
HORMIGON	LOSA Y VIGAS	HA-30/F12XC3	ESTADISTICO	Yc=1.50	
	PILARES	HA-30/F12XC3			
	CIMENTACION Y MUROS	HA-25/120XC2			
ACERO PASIVO	ARMADURAS	B-500 S	NORMAL	Ys=1.15	
	MALLAS ELECTROSOLDADAS	B-500 SD			
ACERO ESTRUCTURAL	TODA LA OBRA	S-275 JR	NORMAL	Ys=1.05	
EJECUCION	ESTRUCTURA DE HORMIGON	-	NORMAL	PESO PROPIO	Yf=1.35
				RETO	Yf=1.50
	ESTRUCTURA DE ACERO			C. PERMANENTES	Yf=1.35
				SOBRECARGAS	Yf=1.50

[illegible]