

**TEATRE
PRINCIPAL**
Monóver

Concejalía de Cultura · Ayuntamiento de Monóvar
C/Quiles Mollá, 1 | 03640 Monóvar | Tel . 96 547 09 14 | Fax 96 696 09 18

FICHA TÉCNICA

2. Escenario
3. Sonido
4. Iluminación
5. Plano Escenario

(Actualizada juny 2026)

ESCENARIO

Desnivel escenario: 0%

Ancho de embocadura: 10 m.

Alto de embocadura: 8,8 m.

Hombro derecho: 2 m.

Hombro izquierdo: 3 m.

Ancho de escenario: 15 ··· 17 metros

Profundidad escenario desde telón de seguridad: 10 ··· 11 metros

Corbata escenario: 1,5 ··· 2 ··· 1,5 metros.

Altura del peine: 18 metros.

Foso: a 2 m. Bajo escenario. Mitad cubierto por corbata, mitad descubierto. Para 15-20 músicos.

Montacargas:

Plataforma: 1,45 x 2 m.

Puertas: 2 x 2 m. Recorrido de nivel calle exterior a nivel escenario

Compuerta para voluminosos : 1,40 alto x 3,30 ancho. 2,40 m. a nivel de calle exterior. 0 m. a nivel escenario

CAJA NEGRA Y VESTIDO

8 patas de 2,5 x 8 metros

4 bambalinas de 3 x 12 metros

1 telón intermedio con abertura central manual en americana de 8 x 12 metros.

1 telón de foro de 8 x 12 metros.

1 ciclorama blanco de 7 x 12 metros.

1 bambalinón fijo decorado que deja un alto de boca de 6 m. aprox.

Apertura telón boca: Americana motorizada. Guillotina 1 tiro manual contrapesada.

Polea y riel de telón boca: a 60 cm. de boca (sin contar corbata)

RESTO EQUIPAMIENTO ESCENARIO

1 piano de cola YAMAHA con funda y banqueta.

20 Tarimas de 2x1 m. graduables en altura 20,40,60,80 y 100 cm. Máx. 500 kg/m²

50 Sillas metálicas plegables. Gris perla satinado. Asiento metálico.

48 Sillas metálicas plegables. Negro. Asiento plástico.

1 espejo de 120 x 160 cm. situado a fondo de escenario para retroproyección.

1 Atril de metacrilato mecanizado con conexiones xlr y microfones de presidencia.

Maquina profesional de niebla Robe Haze 400 FT

TORRE DE TRAMOYA Y MAQUINARIA

16 varas en total contrapesadas de 1 tiro manual en bancada a 3 metros de altura sobre escenario. Máximo 500 kg. por vara. de las cuales:

- 4 electrificadas 18 circuitos por vara y conexión cable DMX 3 Pins. 1ª vara a 1,45 m. de boca. Última a 7,50 m.

-12 para escenografía. 1ª vara a 2,10 m. de boca. Última a 8,50 m.

2 varas en total SIN contrapesar de 6 tiro manual al vuelo desde 2ª galería. Atadas a mancuernas

1 Telón cortafuegos motorizado. Accionamiento automático o manual.

PERSONAL TÉCNICO

1 Encargado responsable técnico

1 Técnico iluminación

1 Técnico

1 Maquinista

CAMERINOS, VESTUARIOS, ALMACENAJE

4 Camerinos equipados con bancada, espejos sobre iluminados y lavabo. Máx. 4 personas cada uno

2 Cuartos de baño completos con ducha.

1 Zona bajo escenario. Apta para camerino alternativo máximo 20 personas. Dispone de frigorífico

1 Zona de descanso. Apta para camerino alternativo máximo 6 personas.

SONIDO

MICRÓFONOS Y ACCESORIOS

- 4 de condensador hipercardioides BEYERDINAMIC MCE 86.
- 4 Microfonos Shure SM58
- 2 Microfonos Shure BETA91A
- 2 Microfonos inalambricos de diadema XSW-2 SENNHEISER.
- 2 Microfonos inalambricos de mano UHF serie 100 SENNHEISER.
- 2 Microfonos Rode M5-MP par estéreo con condensador de diafragma pequeño y patrón polar cardioide
- 1 caja con 12 bases XLR y multipar de 15 metros movil.
- 1 caja con 16 bases XLR en patch fijo rack regidor (derecha escenario).
- 1 caja con 6/2 bases XLR en (Izquierda escenario).
- 1 caja con 4/4 bases XLR para monitores n patch fijo rack regidor (derecha escenario)
- 1 caja con 6/2 bases XLR en (oculta centro escenario).

FUENTES DE SONIDO

- 1 Doble reproductor CD MP3 y SD.

PROCESADORES DE SEÑAL

- 1 Mesa de mezclas Yamaha MG20XU de 20 canales: máximo 16 entradas de micro/20 de línea (12 mono + 4 estéreo); 4 buses de grupo + 1 bus estéreo; 4 envíos AUX (incluyendo envío para efectos).
- 1 Ecuador gráfico 2 x 15 bandas. MASTER GE 215 (monitores).
- 1 Ecuador digital 2 x 32 bandas. BEHRINGER ULTRA-CURVE PRO 8024 (sala).
- 1 Divisor-mezclador BEHRINGER MX 882.
- 1 Procesador digital de señal 2 Entradas/6 Salidas DAS DSP-226

ETAPAS DE POTENCIA

- 1 2x500 W a 8 ohm. YAMAHA PX5
- 1 2x300 W a 8 ohm. YAMAHA PX3
- 1 con tecnología clase H DPU series 2x190 W a 8 ohm. MASTER DP 1000.
- 1 2x1350 a 4 ohm. DAS PA-2700 (Subgraves)

ALTAVOCES

- 2 Cajas acústicas DAS-AUDIO ARTEC 315.96 15" (Patio butacas).
- 2 Cajas acústicas DAS-AUDIO ARTEC 308 8" (Patio butacas).
- 2 Cajas acústicas DAS-AUDIO ARTEC 312.96 12" (Entresuelo).
- 2 Cajas acústicas 300 W RMS a 8 ohm. Woofer 12". Driver 1".(Anfiteatro).
- 2 Monitores para directo activo Yamaha DHR12M 2 vías 1000W (woofer de 12" y tweeter HF de 1,75")¹
- 2 Cajas acústicas para retorno. 200 W RMS. Woofer 15" auto amplificados.
- 2 Caja acústicas DAS ACTION-S18 (Subgraves)

INTERCOMUNICADOR

- Sistema inalámbrico Hollyland Solidcom SE (6 diademas)
- Estación master de intercomunicación canales A, B, A + B montada en rack regidor (escenario).
- Bases situadas en cabina control, hombro derecho, cañón (anfiteatro), camerinos i zona galería.

MEGAFONÍA DE AMBIENTE EXTERNA

- Sistema de altavoces de alta impedancia en zonas de entrada, vestíbulos, pasillos y camerinos con control de volumen independientes por zonas y dependencias.
- 1 Amplificador-Sintonizador-Platina digital GOLMAR INTERM POP 120 destinado al sistema anterior y controlado desde cabina. Con selector B: Camerinos. A: Resto teatro.

VIDEO

- Proyector multimedia Epson EB-L695SU 1920x1200 WUXGA, 6200 Lumen

ILUMINACIÓN

Potencia total instalada 160 Kw.

CIRCUITOS

120 circuitos en total instalados en teatro de 3.000 W. máximo.

76 circuitos en escenario.

18 circuitos por vara.

4 varas electrificadas (ampliables)

4 bajo tarima

44 circuitos en sala

20 anfiteatro: lateral izquierda (6), derecha (6) y frontal (8)

12 sobre palcos entresuelo lateral izquierda

12 sobre palcos entresuelo lateral derecha

DIRECTOS (TOMAS DE CORRIENTE)

12 bases hembra schucko dobles fijas en rack dimmers con magnetotérmico independiente de 10 A máx.

12 bases hembra schucko fijas en rack dimmers con un magnetotérmico y un diferencial de 40 A máx.

1 base aerea CETACT 64A 3P+N+T. Escenario

1 base aerea CETACT 32A 3P+N+T. Escenario

CONTROL

1 x Consola de iluminación Piccolo II (S48-1000) de 48 Submaster y 1024 canales DMX

42 Dimmers STRONG de 3 Kw. máx. cada uno. DMX 512. Montados en rack cerrado nivel escenario.

6 Dimmers Triton Blue DM 620. DMX 512. Montados en rack cerrado nivel escenario.

1 Distribuidor y amplificador DMX Triton Blue DMX4R

(Tanto las salidas de dimmers como las entradas de circuito llevan conectores especiales tipo bamberg)

1 x WORK LM-3R Interfaz Ethernet a DMX y Nodo de ArtNet.

1 PC Intel I3 con Windows 10

FOCOS

8 Par SLIMPRO 180W 5-IN-1 - RGBWA

8 Par SLIMPRO 270W 6-IN-1 - RGBWAU

5 Slim Par LEDJ INTENSE 9P10 - RGBWA

12 Par 64 1 Kw. (lámparas nº 2 y nº 5)

14 Proyectores tipo PC 1Kw. LAMPO

10 Proyectores tipo fresnel 1Kw. LAMPO

6 Recortes de 1000 W 14°-41°. LAMPO

6 Recortes de 750 W HPL 25°-50°. ETC.

6 Recortes Led 15°-30° PROLIGHTS ECLIPSEHD2 230W

2 Recortes Led 25°-50° PROLIGHTS ECLIPSEFS 91x3W RGB + lime LEDs

ACCESORIOS FOCOS

Todos con portafiltros y cables de seguridad

12 viseras para PC's y fresnel

8 portagobos para recortes LAMPO

8 iris para recortes LAMPO

4 portagobos recortes ETC

1 caja de 6 portafiltros + opaco para cañón

ACCESORIOS ILUMINACIÓN

6 Torres de calle de 3 metros de alto

4 Regletas Harting con 6 bases schucko (circuitos) cada una.

Carga-Descarga
Escenario a 220
del nivel de calle

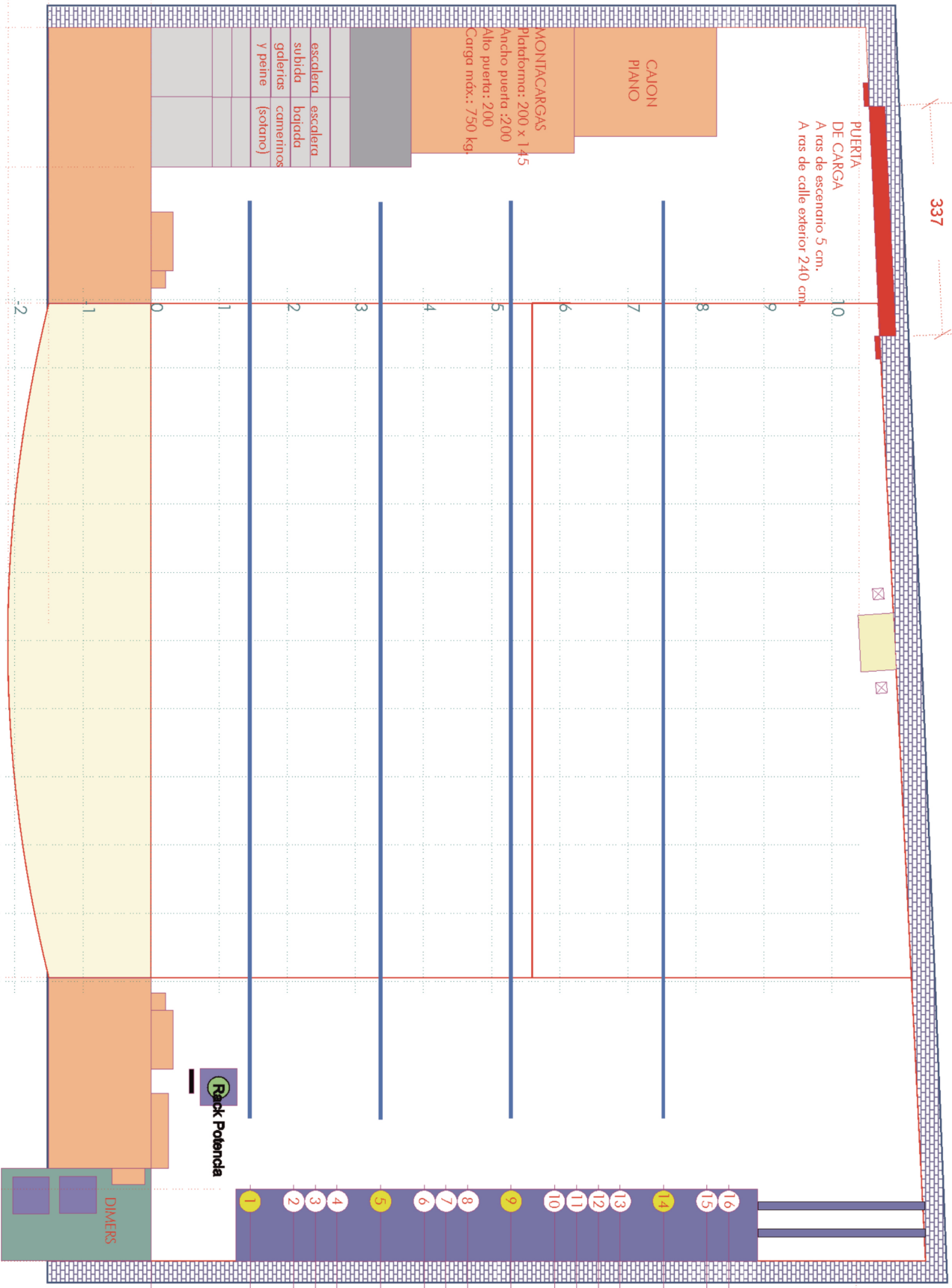
337

PUERTA
DE CARGA
A ras de escenario 5 cm.
A ras de calle exterior 240 cm.

CAION
PLANO

MONTACARGAS
Plataforma: 200 x 145
Ancho puerta: 200
Alto puerta: 200
Carga máx.: 750 kg.

escalera	escalera
subida	botada
galerías	camerinos
Y peñe	(solano)



1040
150
60

205

200

990

310

106

Rack Potencia

DIMERS

1	2	3	4	5	6	7	8	9	10	11	12	13	14	15	16
145	209	241	273	337	401	433	465	529	593	625	657	689	753	817	849

